

fisher-price®



おなかを押すと
ゆかいな歌とおしゃべり!
形、色、数、おともだちに
なる言葉を教えてくれる!

この取扱説明書は保管してください。

単三型アルカリ乾電池3本使用(テスト用電池付き)。セットされている電池はテスト用です。必ずアルカリ電池をご使用ください。電池の交換は保護者の方が行ってください。電池の交換のために必要な道具: プラスのドライバー(プラスのドライバーは入っていません)



おとなといっしょ

⚠ 注意(ちゅうい)

保護者の方へ 必ずお読みください

- 保護者のもとで遊ばせてください。
- 安全のため、破損、変形したおもちゃは、使用しないでください。

*予告なしに商品の改善が行われ、説明文の一部が実際の商品と異なる場合があります。

*写真・イラストと実際の商品とは、多少異なりますのでご了承ください。

*本商品のパッケージ・取扱説明書に使用している文章・写真・イラストその他すべての無許可転載を禁止します。

輸入元 マテル・インターナショナル株式会社
〒101-0045東京都千代田区神田鍛冶町3-3神田大木ビル5F
お問い合わせ電話番号 03-5207-3620
電話受付時間 (土日祝日を除く)10時~16時

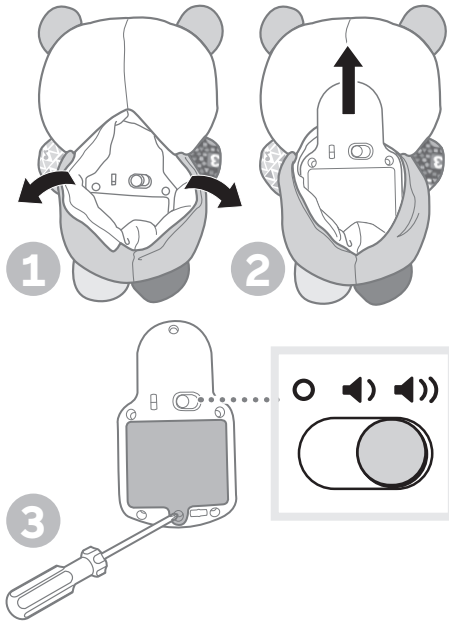
©2020 Mattel.
PRINTED IN CHINA
GWM18-Z270-1102292874-JJ2



GWM18

電池の入れ方、スイッチの入れ方

単三型アルカリ
乾電池3本



- プラスのドライバーを使って、電池ケースのふたのネジをゆるめ、ふたをあけます。使用済みの電池を全て取り出して、お子様の手の届かないところに捨ててください。
- 新しい単三型アルカリ乾電池3本を入れてください。
- ふたをかぶせ、ドライバーでしっかりしめてください。ネジはしめすぎないでください。
- オフ / 音量小 / 音量大スイッチを音量小 ◀ または音量大 ▶ にします。遊び終わったら、スイッチをオフ ○ にしてください。
- 音が聞こえにくくなったり、ライトが暗くなったり止まったら、電池をすべて交換してください。電池の交換は保護者の方が行ってください。

• 正しく動作しないときは、オフ / 音量小 / 音量大スイッチをオフ ○ にしてから音量小 ◀ または音量大 ▶ に入れ直してください。

《電池を誤使用すると発熱・破裂・液もれの恐れがあります。下記に注意してください》

- 万が一、電池からもれた液が目に入ったときはすぐに大量の水で洗い、医師に相談してください。ひふや服に着いたときは水で洗ってください。
- 電池の交換は保護者の方が行ってください。
- 充電式（ニカドなど）電池は、絶対に使用しないでください。
- 古い電池と新しい電池、いろいろな種類の電池をまぜて使わないでください。
- +-（プラス・マイナス）を正しくセットしてください。
- 遊んだ後は必ず電池を外してください。
- 長時間使用しないときは、電池を本体からはずして保管してください。電池の発熱、液もれ、破裂によりケガや故障の原因となります。
- ショートさせたり充電、分解、加熱、火の中に入れてたりしないでください。

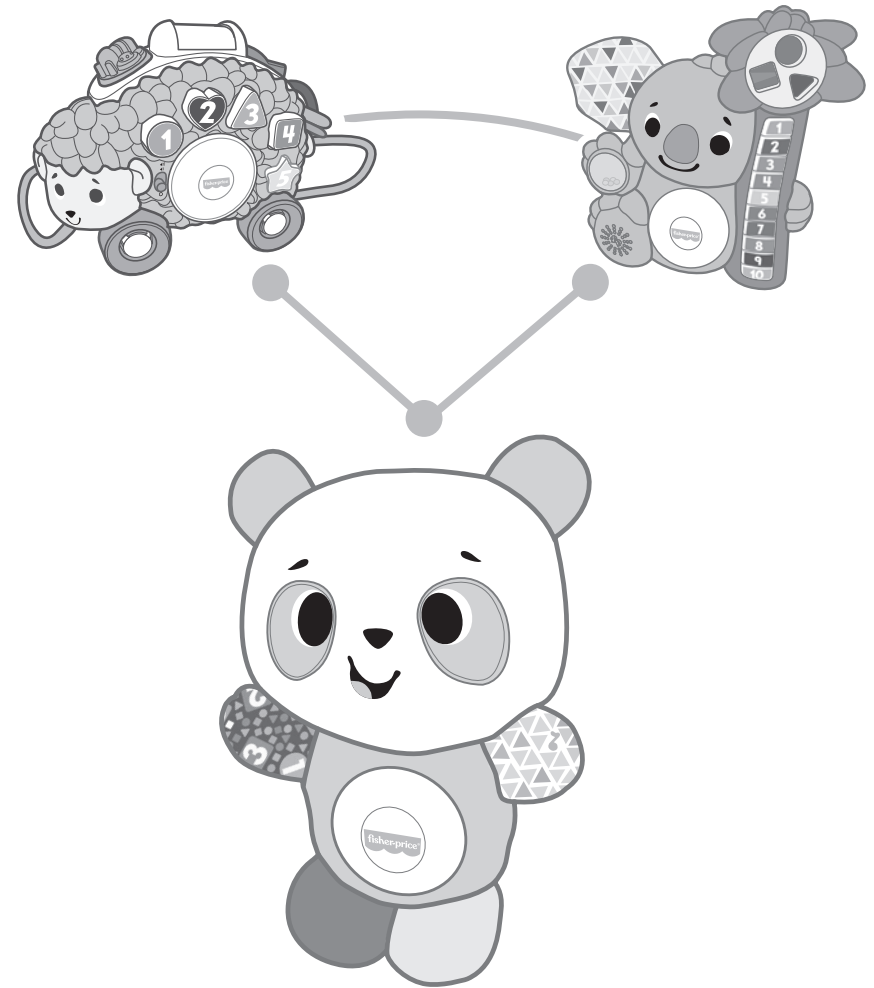
パンダのカバーは洗濯機で洗えます。

パンダのカバーは、電池ケースを外して洗濯機で洗えます。背中から電池ケースを引き出してください。冷水、弱水流で洗ってください。漂白剤は使用できません。乾燥機は低温で使用してください。電池ケースは水に浸けて洗わないでください。



使用済みの電池は、お住まいの自治体の指示に従って捨ててください。

リンクマルズを連動させて遊ぼう！



リンクマルズはそれぞれ別売りです。

リンクマルズで連動させて遊ぶ（同時演奏など）方法

1. すべてのリンクマルズのスイッチをオフにします。
2. すべてのリンクマルズのスイッチをオンに入れ直して、少し待ちます。
3. リンクマルズが一緒に動いて、メロディやライトアップなど色々な遊びが楽しめます。一緒に動かないときは、すべてのリンクマルズのスイッチをオフにしてから、オンに入れ直してください。リンクマルズ2つ以上で連動させて楽しめます。日本語で動作する正規品以外は連動させて遊ぶことができません。