



- この取扱説明書は保管してください。
- 単三型**アルカリ**乾電池2本使用（テスト用電池付き）
- 組み立ておよび電池の交換は保護者の方が行ってください。  
組み立ておよび電池の交換に必要な道具：プラスのドライバー（プラスのドライバーは入っていません）
- 汚れたら、水を固く絞ったタオルでふいてください。水に浸けて洗ったりしないでください。
- この商品は、一度組み立てると一部の部品を除いて取り外せません。本商品は部品の代替がありません。部品をなくさないようご注意ください。



おとなといっしょ

**注意（ちゅうい）**

保護者の方へ 必ずお読みください

- 保護者のもとで遊ばせてください。
- 安全のため、破損、変形したおもちゃは、使用しないでください。  
〈電池を誤使用すると、発熱、破裂、液漏れの恐れがあります。下記に注意してください。〉
- 万一、電池からもれた液が目に入ったときはすぐに大量の水で洗い、医師に相談してください。ひふや服に着いたときは水で洗ってください。
- 電池の交換は保護者の方が行ってください。
- 充電式（ニカドなど）電池は、絶対に使用しないでください。
- 古い電池と新しい電池、いろいろな種類の電池を混ぜて使わないでください。
- +（プラスマイナス）を正しくセットしてください。
- 遊んだ後は必ずスイッチを切り電池を外してください。
- 長時間使用しない場合は、電池を本体から取りはずして保管してください。電池の発熱、液もれ、破裂によりケガや故障の原因となります。
- ショートさせたり、充電、分解、加熱、火の中に入れてたりしないでください。

\*予告なしに商品の改善が行われ、説明文の一部が実際の商品と異なる場合があります。  
\*写真・イラストと実際の商品とは、多少異なりますのでご了承ください。  
\*本商品のパッケージ・取扱説明書に使用している文章・写真・イラストその他すべての無許可転載を禁止します。

輸入元 マテル・インターナショナル株式会社  
〒101-0045東京都千代田区神田鍛冶町3-3神田大木ビル5F  
お問い合わせ電話番号 **03-5207-3620**  
電話受付時間 月～金曜日（祝日を除く）10時～16時

入っているもの

**注意（ちゅうい）**

組み立てのための小さな部品が入っています。必ず保護者の方が組み立ててください。



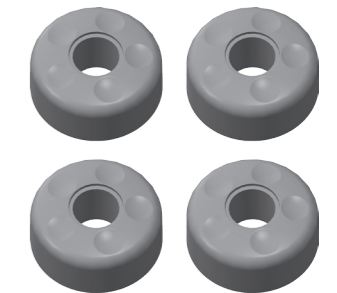
シマウマパネル



前輪部品



タイヤホイール4個



タイヤ4個



ハンドル



後輪部品

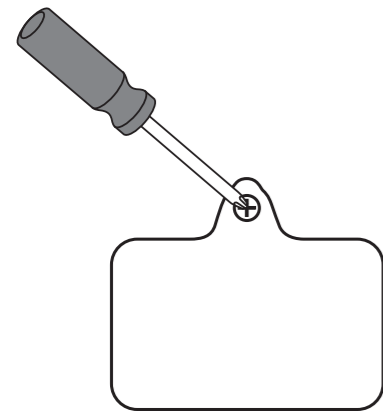


**19 mm ネジ12本  
ほぼ原寸大**

**ヒント：**ネジはプラスのドライバーでしめてください。しめすぎないようにご注意ください。

## 電池の入れ方

必ず**アルカリ**電池をご使用ください。



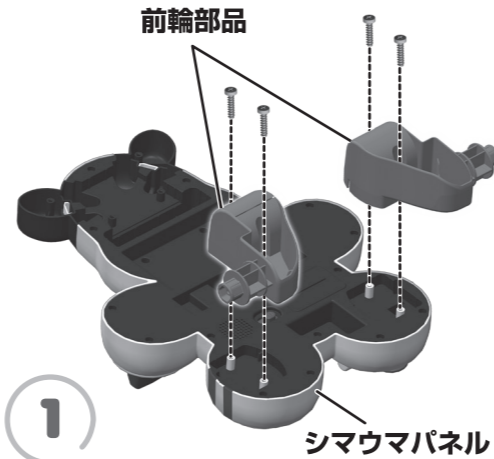
単三型アルカリ  
乾電池2本

- プラスのドライバーを使って電池ケースのふたのネジをゆるめ、ふたをあけます。
- 新しい単三型**アルカリ**乾電池2本を入れてください。
- ふたをかぶせ、ドライバーでしめてください。
- スイッチを入れても正しく動作しないときは、スイッチオフにしてから、オンに入れ直してください。
- 音やライトが聞こえにくくなったり止まったら、電池を全て交換してください。電池の交換は保護者の方が行ってください。

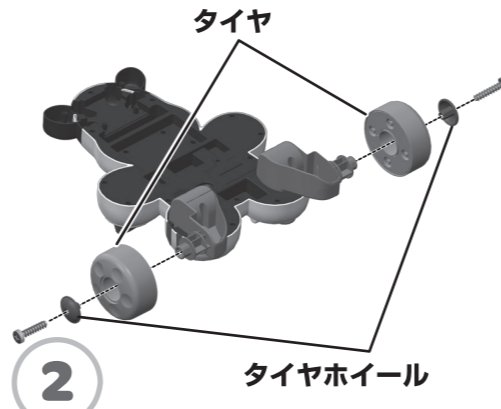


- 使用済みの電池は、お住まいの自治体の指示に従って捨ててください。

## 組み立て方



- 1**
- 前輪部品をシマウマパネルに取り付けます。
- ヒント:** 前輪部品は決まった向きで取り付けるようにデザインされています。フィットしないときは、位置を取り替えて取り付けてください。
- ネジを前輪部品のネジ穴に2本ずつ差し込んで、しめてください。



- 2**
- 図のようにタイヤを前輪部品に取り付けます。タイヤホイールをタイヤに合わせてください。
  - ネジをタイヤホイールのネジ穴に1本ずつ差し込んで、しめてください。

## 組み立て方



- 3**
- ハンドルを後輪部品に**パチッ**と音がするまで押し込んでください。
- ヒント:** ハンドルは決まった向きで取り付けるようにデザインされています。フィットしないときは、向きを変えて取り付けてください。



- 4**
- 図のようにタイヤを後輪部品に取り付けます。タイヤホイールをタイヤに合わせてください。
  - ネジをタイヤホイールのネジ穴に1本ずつ差し込んで、しめてください。



- 5**
- 組み立てた後輪部品をシマウマパネルに図のように取り付けます。



- 6**
- 4本のネジをハンドルのネジ穴に差し込んで、しめてください。

## ライト、メロディ & 楽しい指遊び!



- オン・オフ/音量スイッチを音量小 または音量大 にします。遊び終わったら、オフ にしてください。
- おててボタンを押すと、ゆかいなサウンドや日本語と英語のおしゃべりが流れます。
- 音符ボタンを押すと、ゆかいなサウンドや日本語と英語の歌が流れます。
- 絵本をめくるとゆかいな日本語と英語の歌が流れます。
- 押し歩くとゆかいなサウンドや日本語と英語の歌やおしゃべりが流れてライトアップ!