

fisher-price®



- この取扱説明書は保管してください。
- 組み立て及び電池の交換は保護者の方が行ってください。
- 単三型**アルカリ**乾電池3本使用(別売り)
- 長くお楽しみいただくためには**アルカリ**乾電池をご使用ください。
- 電池の交換のために必要な道具: プラスのドライバー(プラスのドライバーは入っていません)

HJW08



おとなといっしょ

注意(ちゅうい)

保護者の方へ 必ずお読みください

- 保護者のもとで遊ばせてください。
- 安全のため、破損、変形したおもちゃは、使用しないでください。

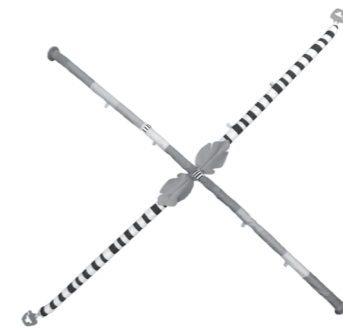
- *予告なしに商品の改善が行われ、説明文の一部が実際の商品と異なる場合があります。
- *写真・イラストと実際の商品とは、多少異なりますのでご了承ください。
- *本商品のパッケージ・取扱説明書に使用している文章・写真・イラストその他すべての無許可転載を禁止します。

輸入元 マテル・インターナショナル株式会社
〒101-0045東京都千代田区神田鍛冶町3-3-5神田大木ビル5F
お問い合わせ電話番号 **03-5207-3620**
電話受付時間 月~金曜日(土・日・祝日を除く)10時~16時

©2022 Mattel.
PRINTED IN CHINA
HJW08-Z270-1102872930-JJ2



入っているもの



アーチ



マット



キリンのクッション



ちょうちょ



なまけもの



ミラー



ぶらさがりおもちゃ

<はっぱの歯固めの使用上の注意>
ご使用になる前に、煮沸消毒をしてください。5分以上熱湯に入れて煮沸し、取り出してさましてください。
注意: さましたあとは水滴を拭き取ってください。

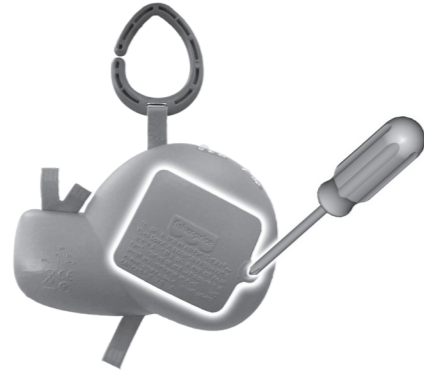


使用済みの電池は、お住まいの自治体の指示に従って捨ててください。

電池の入れ方

単三型アルカリ
乾電池3本使用

長くお楽しみいただくためには、
アルカリ乾電池をご使用ください。



- 電池ケースは、なまけものの背面にあります。
- プラスのドライバーを使って電池ケースのふたのネジをゆるめ、ふたをあけます。
- 新しい単三型**アルカリ**乾電池3本を入れてください。
- 電池ケースのふたをかぶせ、ドライバーでしめてください。ネジはしめすぎないでください。
- スイッチを入れても正しく動作しないときは、オン・オフ/音量調節スイッチをオフにしてから、オンに入れ直してください。
- 音が聞こえにくくなったりライトが暗くなったりしたら、電池を全て交換してください。電池の交換は保護者の方が行ってください。

なまけもので遊ぼう！メロディ&ライトアップ！



- なまけもののオンオフ/音量調節スイッチをオン（音量小）◀ またはオン（音量大）▶▶ にします。遊び終わったら、スイッチをオフ ○ にしてください。す。



- モードスイッチでモードを選んでください。
ショートプレイ ♪：なまけものの顔を押ししたり、揺らすと短いメロディとライトアップを楽しめます。
ロングプレイ ♪♪：なまけものの顔を押しすると、約20分間の自動演奏とライトアップを楽しめます。2秒間長押しするとメロディとライトが停止します。

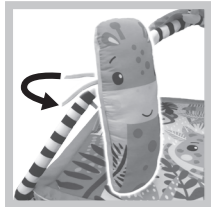
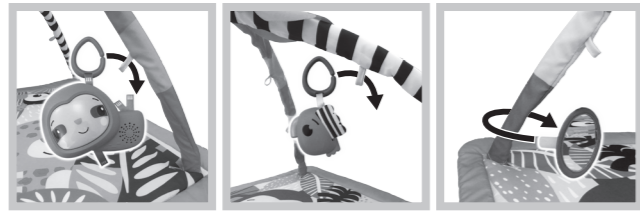
組み立て方



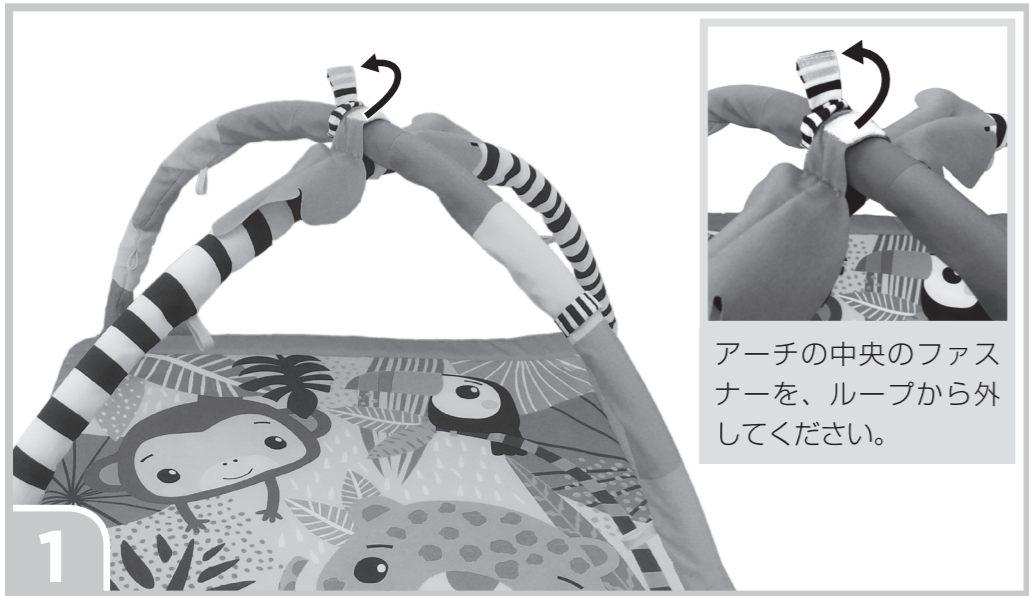
アーチの脚先を、マットの四隅の切り込みに入れます。アーチのフックをマットのループに留めてください。反対側のアーチの脚先も、同じように差し込んでください。

警告

本商品を誤ってご使用になると、からまって事故を起こす危険があります。ベビーベッドや囲い付きの遊び場で使用しないでください。付属品以外のおもちゃやヒモ等を取り付けしないでください。

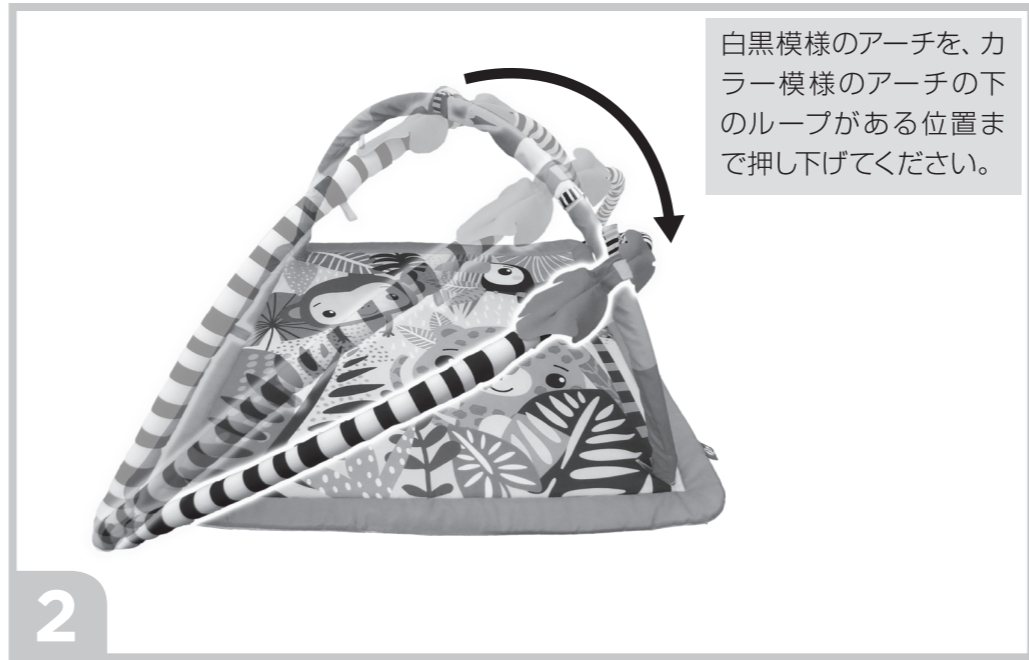


はらばいのときのセットの仕方



アーチの中央のファスナーを、ループから外してください。

1



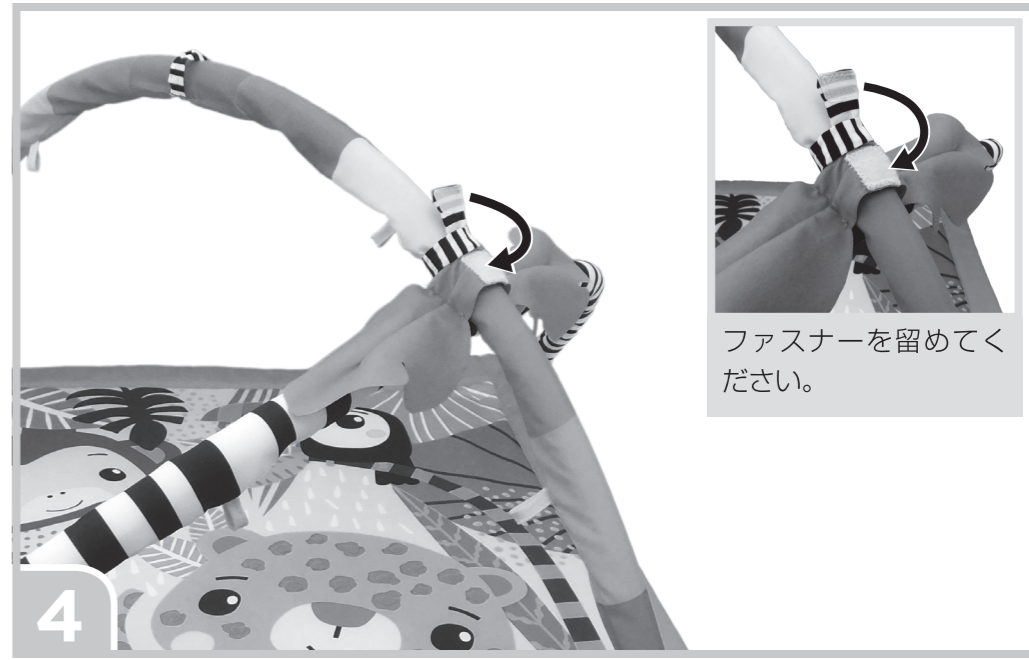
白黒模様のアーチを、カラー模様のアーチの下のループがある位置まで押し下げてください。

2



ファスナーを、下のループに通してください。

3



ファスナーを留めてください。

4



アフターケア



マット、キリンのクッション、トラのぶらさがりおもちゃは洗濯機で洗えます。洗う前にマットからアーチやおもちゃを外してください。マットのループから、アーチの脚先のフックを抜き取ります。反対側のアーチのフックも同じように外してください。

マット、キリンのクッション、トラのぶらさがりおもちゃを洗濯機に入れます。冷水、弱水流で洗ってください。

漂白剤は使えません。アイロンは使用できません。ドライクリーニングはできません。乾燥機は低温で使用してください。

アーチ、ほかのおもちゃは、汚れたら、固く絞ったタオルでふいて水拭きしてください。水に浸けて洗ったりしないでください。

《電池を誤使用すると発熱・破裂・液もれの恐れがあります。下記に注意してください》

- 電池の液漏れにより、目や皮膚に火傷の危険があります。万が一、電池からもれた液が目に入ったときはすぐに大量の水で洗い、医師に相談してください。皮膚や服に付いたときは水で洗ってください。
- 電池の交換は保護者の方が行ってください。
- 充電式（ニカドなど）電池は、絶対に使用しないでください。
- 古い電池と新しい電池、いろいろな種類の電池を混ぜて使わないでください。
- +-（プラス・マイナス）を正しくセットしてください。
- 遊んだ後は必ずスイッチをオフにしてください。
- 長時間使用しないときは、電池を本体からはずして保管してください。電池の発熱、液もれ、破裂によりケガや故障の原因となります。
- ショートさせたり充電、分解、加熱、火の中に入れてたりしないでください。