

fisher-price®

⚠ 注意 (ちゅうい)

保護者の方へ 必ずお読みください

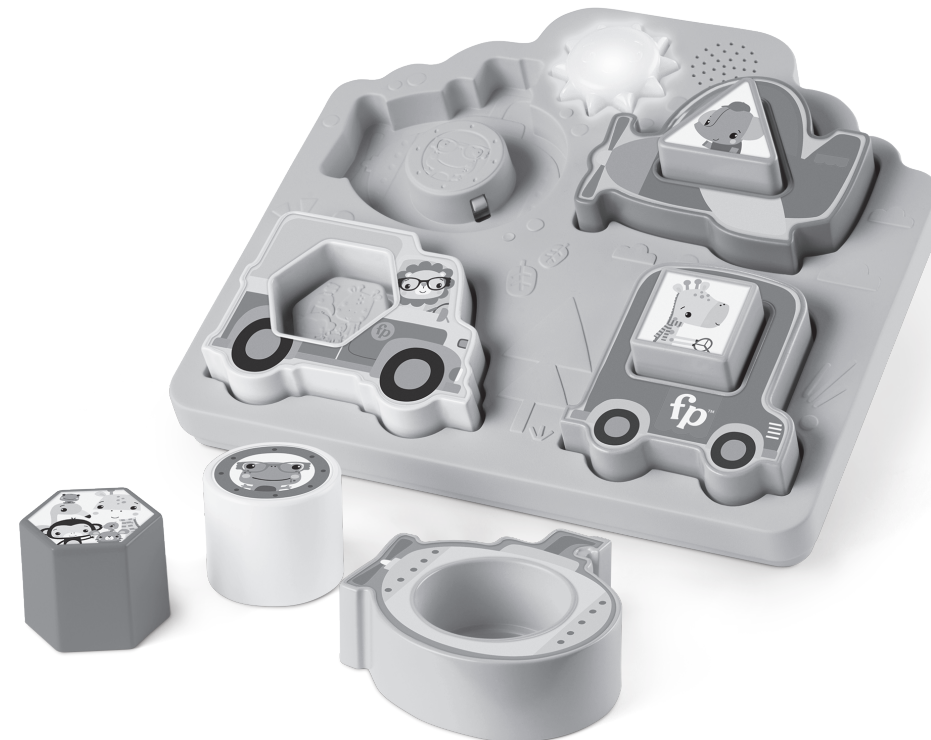
- 保護者のもとで遊ばせてください。
- 安全のため、破損、変形したおもちゃは、使用しないでください。
- 単四型乾電池の誤飲事故（特に3才未満のお子さま）に注意してください。

- * 予告なしに商品の改善が行われ、説明文の一部が実際の商品と異なる場合があります。
- * 写真・イラストと実際の商品とは、多少異なりますのでご了承ください。
- * 本商品のパッケージ・取扱説明書に使用している文章・写真・イラストその他すべての無許可転載を禁止します。

輸入元 マテル・インターナショナル株式会社
〒101-0045東京都千代田区神田鍛冶町3-3-5神田大木ビル5F
お問い合わせ電話番号 03-5207-3620
電話受付時間 月～金曜日(土・日・祝日を除く)10時～16時



©2023 Mattel.
PRINTED IN CHINA
HRP31-Z270-1103176481-JJ2



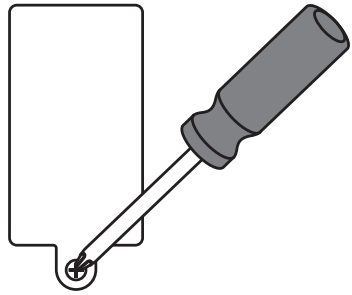
- この取扱説明書は保管してください。
- 単四型アルカリ乾電池2本使用（テスト用電池付き）
セットされている電池はテスト用です。
- 電池の交換は保護者の方が行ってください。
- 電池の交換に必要な道具：プラスのドライバー
（プラスのドライバーは入っていません）
- 汚れたら、水を固く絞ったタオルでふいてください。
水に浸けて洗ったりしないでください。

HRP31

電池の入れ方



必ず、**アルカリ**電池をご使用
ください。



- プラスのドライバーを使って電池ケースのふたのネジをゆるめ、ふたをあけます。
- 使用済みの電池を全て取り出して、お子さまの手の届かないところに捨ててください。
- 新しい単四型**アルカリ**乾電池2本を入れてください。
- ふたをかぶせ、ドライバーでしめてください。しめすぎないでください。
- スイッチを入れても正しく動作しないときは、スイッチオフにしてから、オンに入れ直してください。
- 音が聞こえにくくなったりライトが暗くなったら、電池を全て交換してください。電池の交換は保護者の方が行ってください。

電池についてのご注意

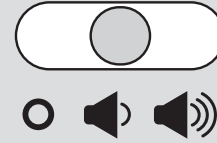
《電池を誤使用すると発熱・破裂・液もれの恐れがあります。下記に注意してください》

- 万が一、電池からもれた液が目に入ったときはすぐに大量の水で洗い、医師に相談してください。皮膚や服に付いたときは水で洗ってください。
- 電池の交換は保護者の方が行ってください。
- 充電式（ニカドなど）電池は、絶対に使用しないでください。
- 古い電池と新しい電池、いろいろな種類の電池を混ぜて使わないでください。
- +-（プラス・マイナス）を正しくセットしてください。
- 遊んだ後は必ずスイッチをオフにしてください。
- 長時間使用しないときは、電池を本体からはずして保管してください。電池の発熱、液もれ、破裂によりケガや故障の原因となります。
- ショートさせたり充電、分解、加熱、火の中に入れてたりしないでください。

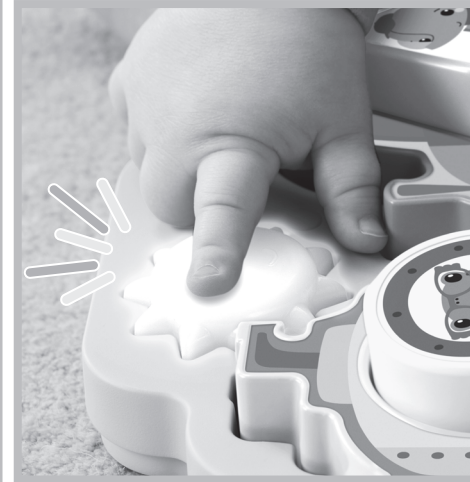


使用済みの電池は、お住まいの自治体の指示に従って捨ててください。

2層のパズルでライト&サウンド



オン・オフ/音量スイッチをオン(音量小) または
オン(音量大) にします。遊び終わったら、オフ
○ にしてください。



おひさまを押すと、ライトが点いて、
サウンドや音楽が流れます。



くるまパズルを外したり差し込むと、
ライト&サウンド！どうぶつブロック
を形合わせでくるまに乗せて！